

出題者：津波克幸（琉球大学病院病理部）

症例2

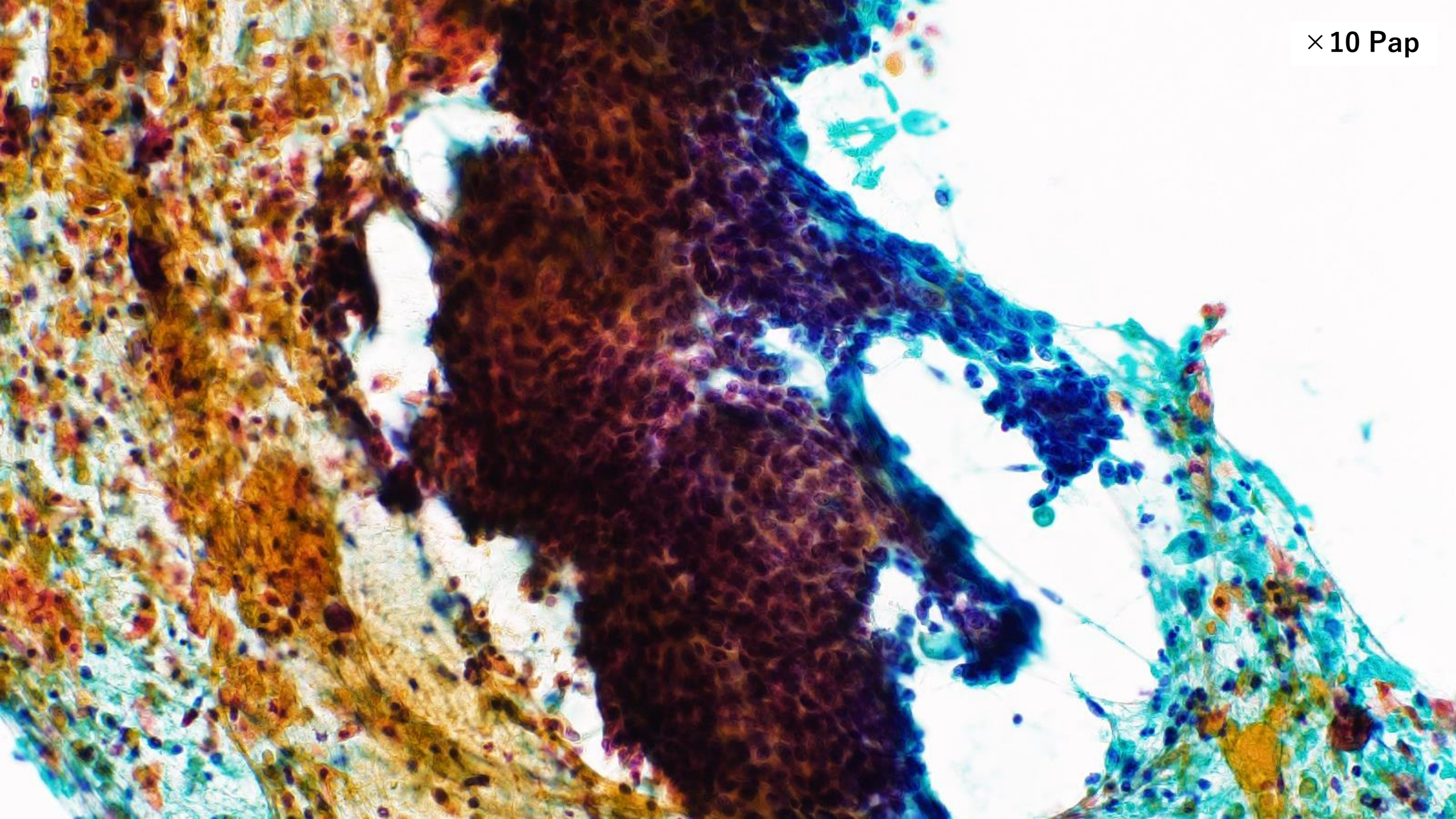
- 年齢 10歳代
- 性別 男性
- 採取部位 右顎下腺
- 採取方法 穿刺吸引細胞診
- 標本作製方法 直接塗抹

- 画像所見 径2.5cm大の辺縁明瞭、充実性の腫瘍
- 臨床情報 前医CTで右顎下腺に腫瘍を認め当院耳鼻咽喉科紹介

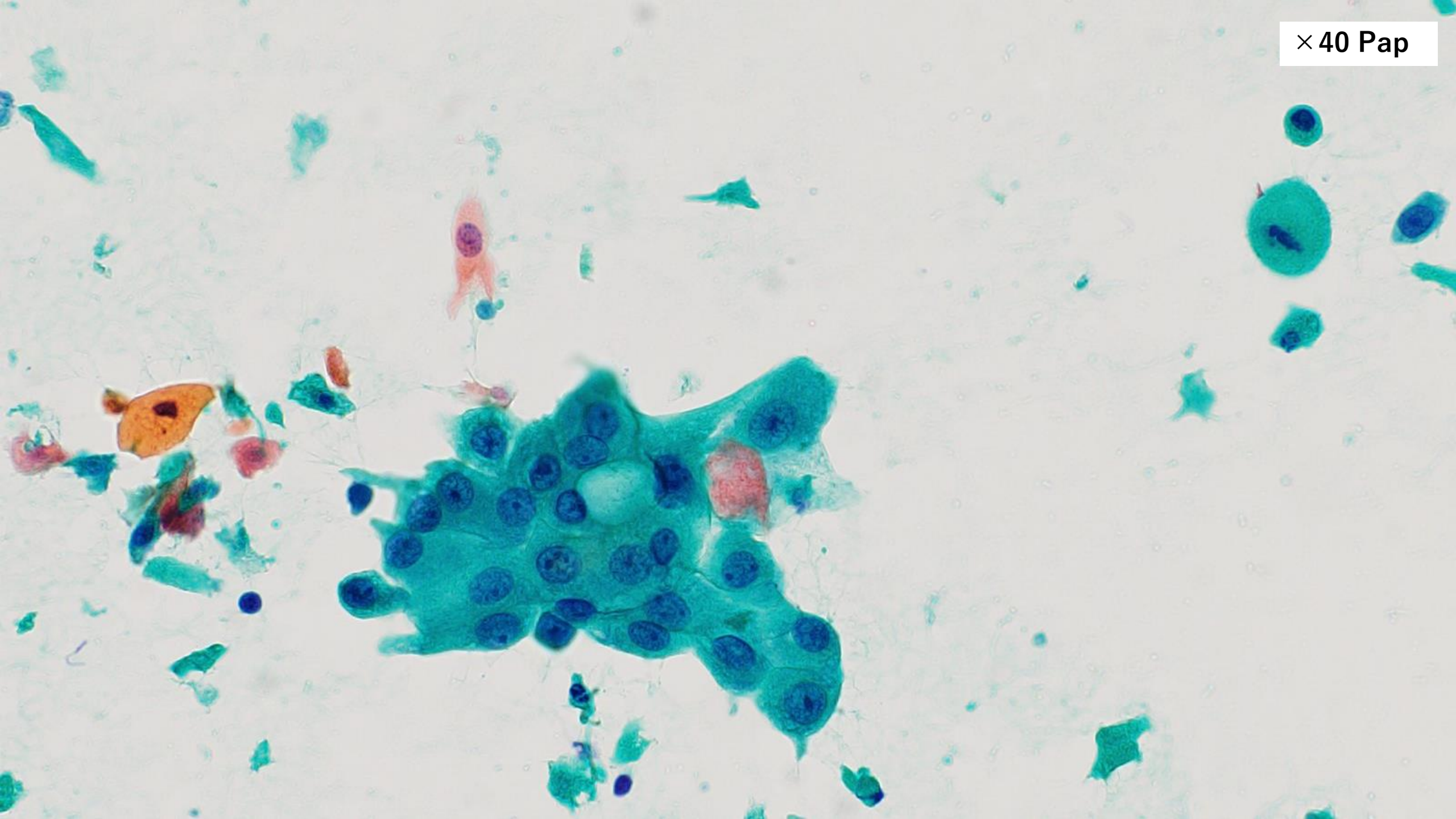
CT



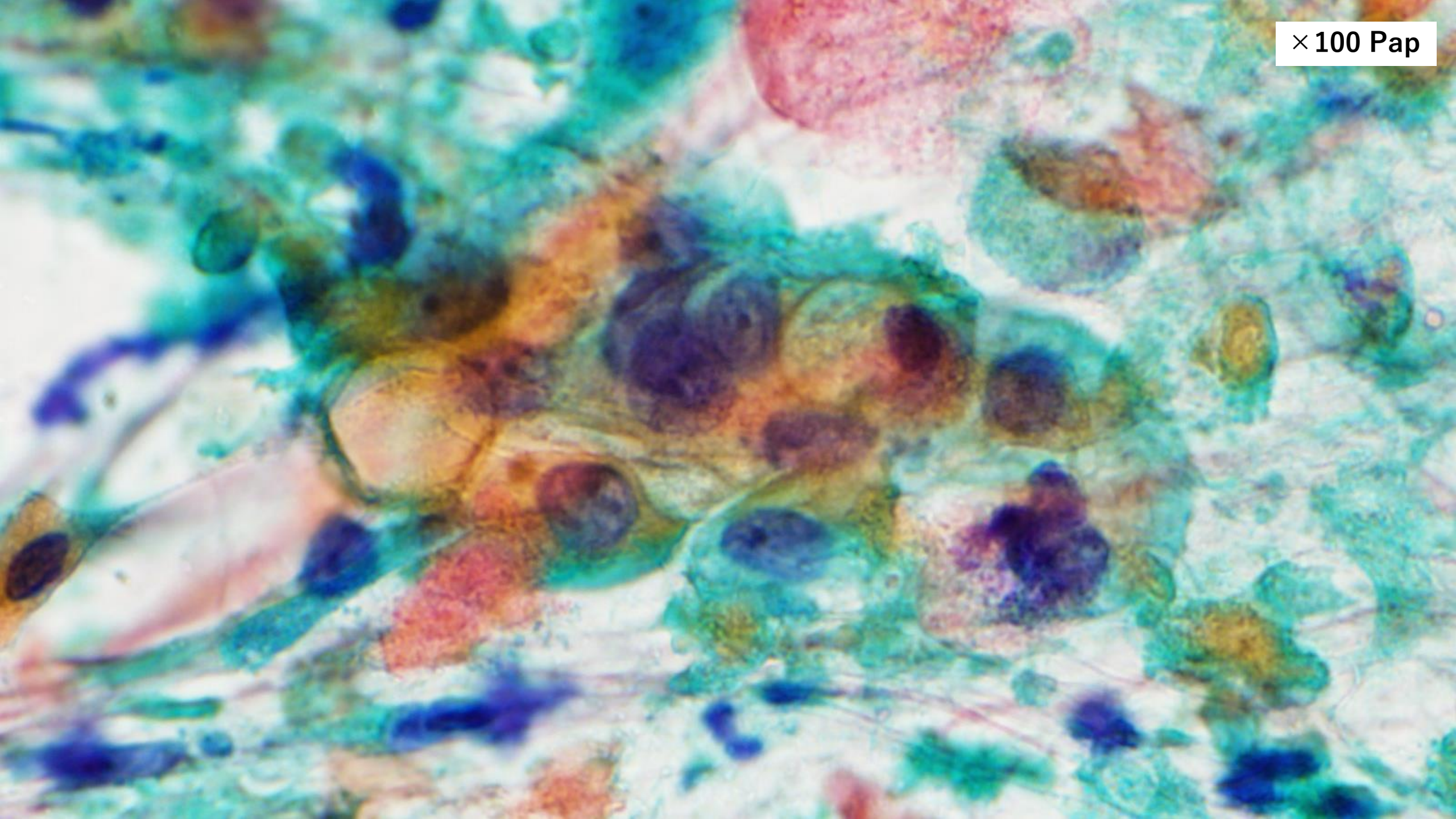
× 10 Pap



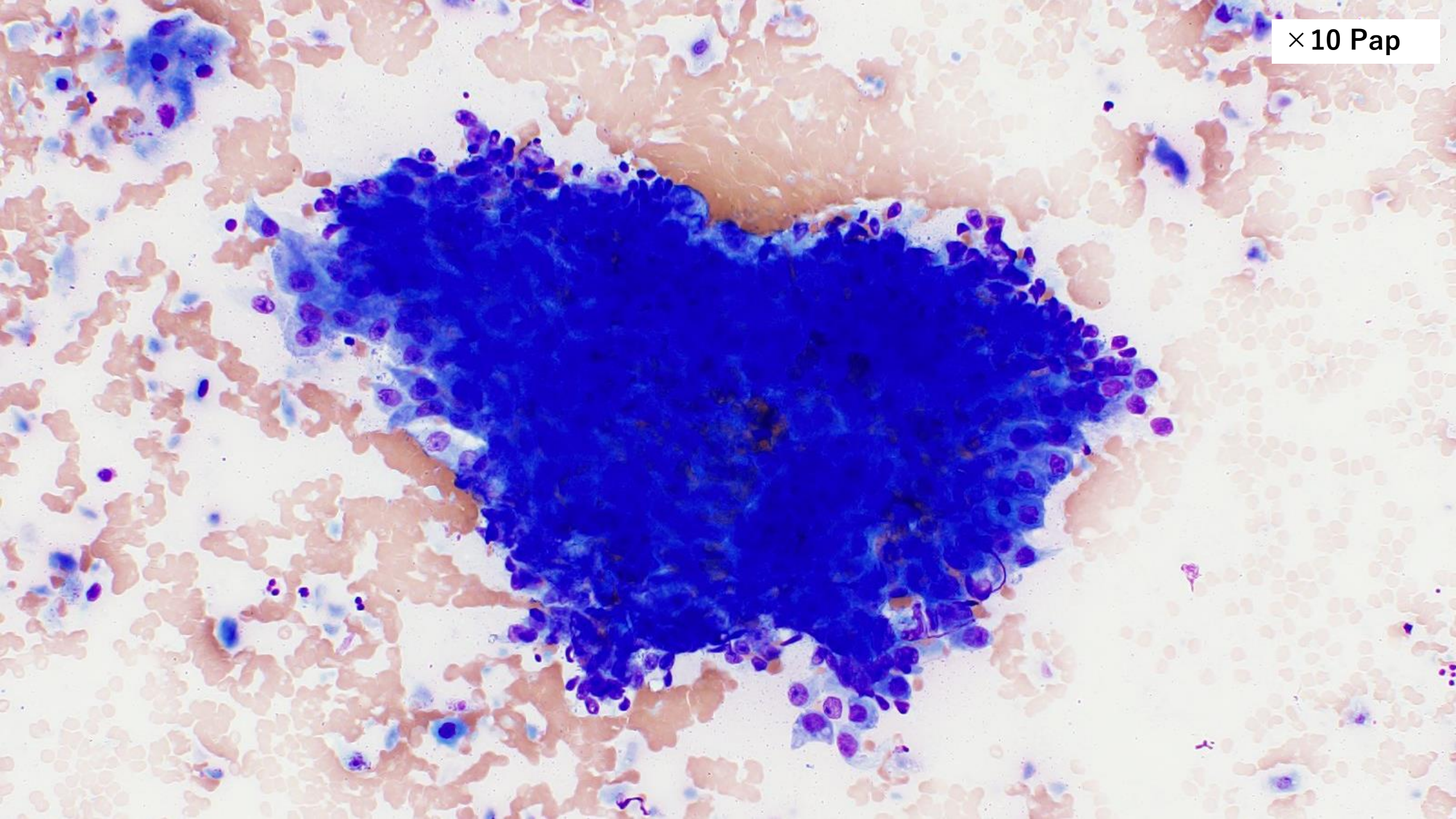
× 40 Pap



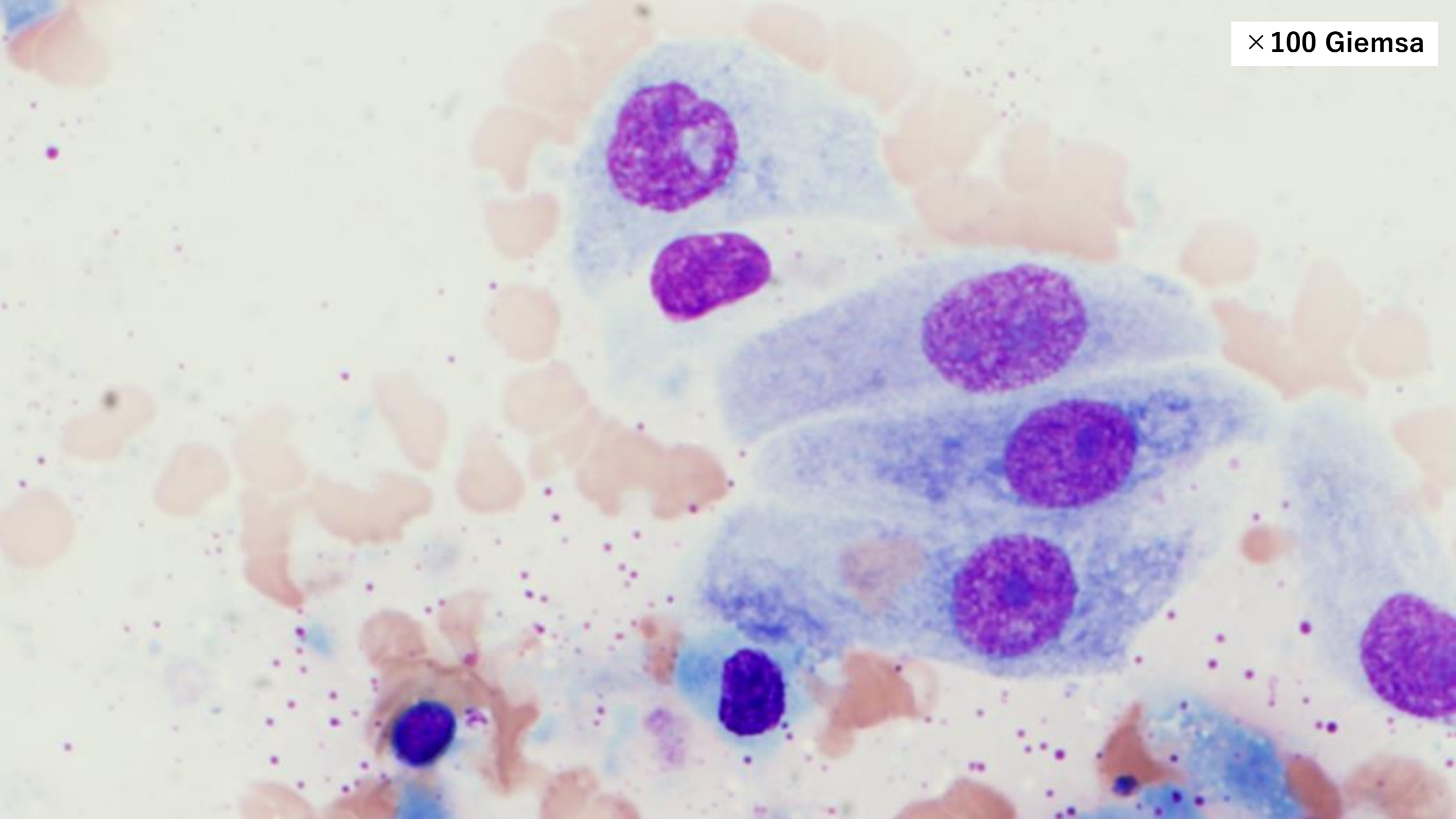
× 100 Pap



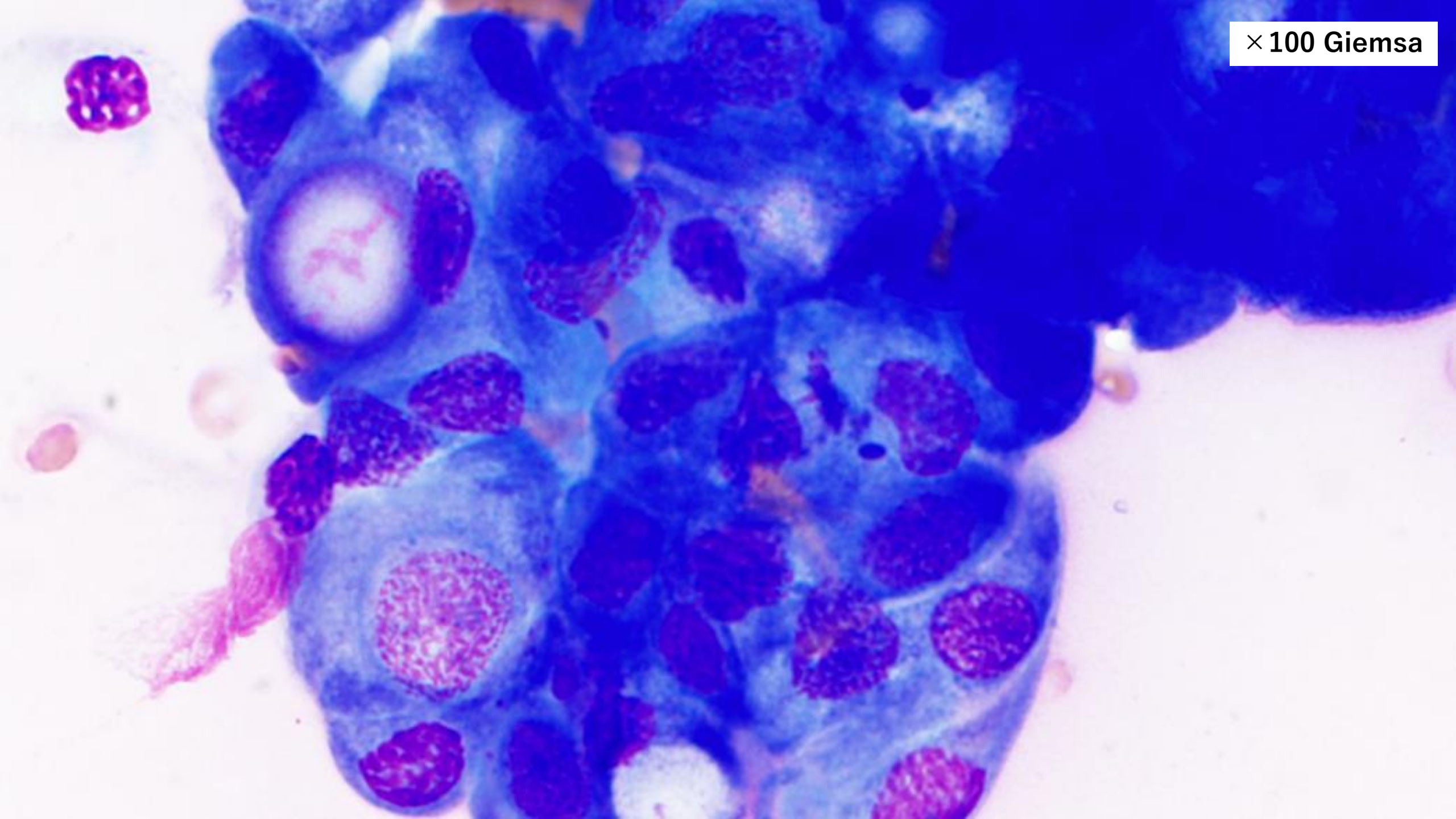
× 10 Pap



× 100 Giemsa



× 100 Giemsa



第1選択：ミラノシステム診断区分

- 1.不適正
- 2.非腫瘍性
- 3.意義不明な異型(AUS)
- 4.良性腫瘍
- 5.良悪性不明な腫瘍(SUMP)
- 6.悪性疑い
- 7.悪性

第2選択：推定組織型

1. ワルチン腫瘍
2. 唾液腺導管癌
3. オンコサイト癌
4. 粘表皮癌
5. 扁平上皮癌