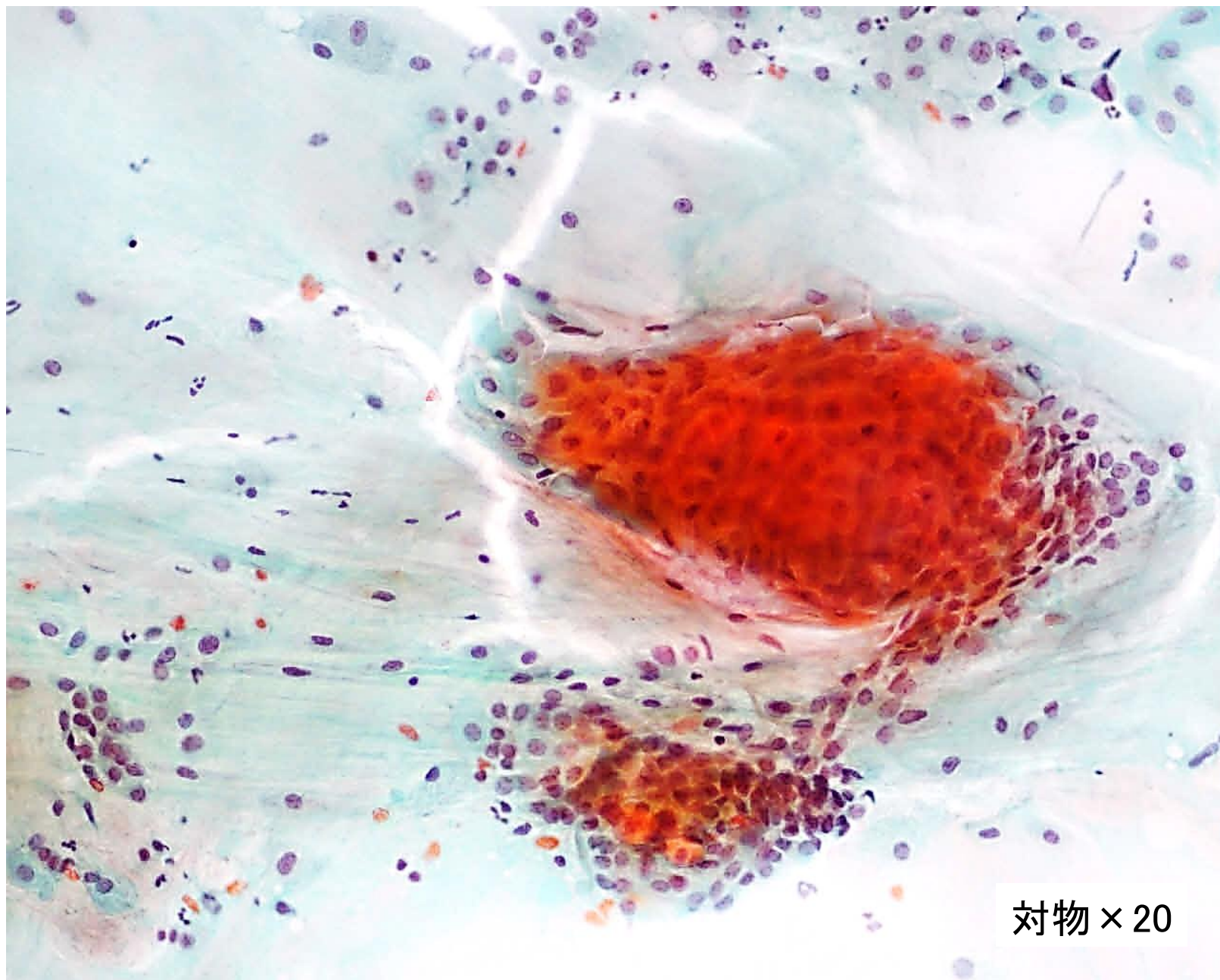




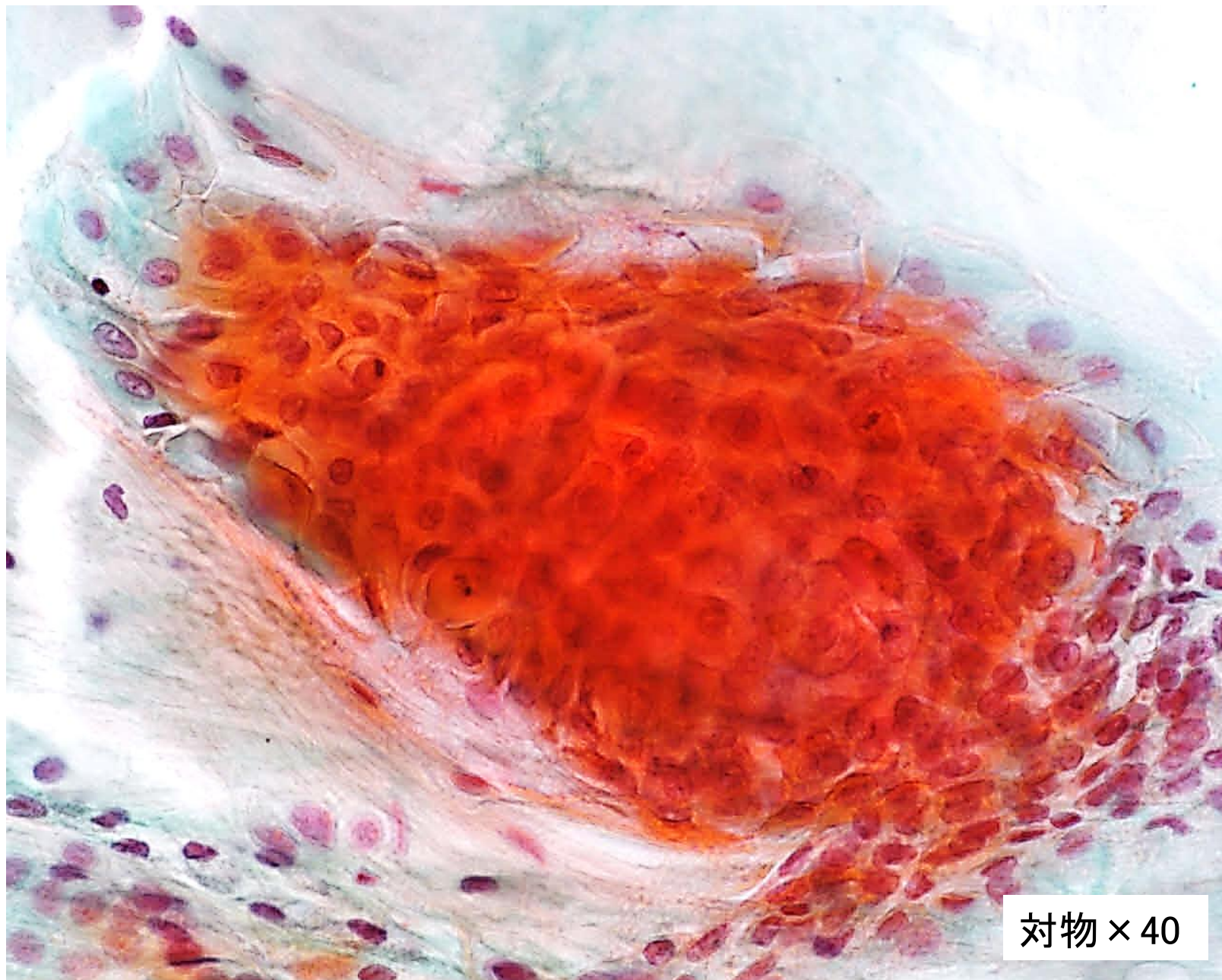
症例11 ①



対物 × 20

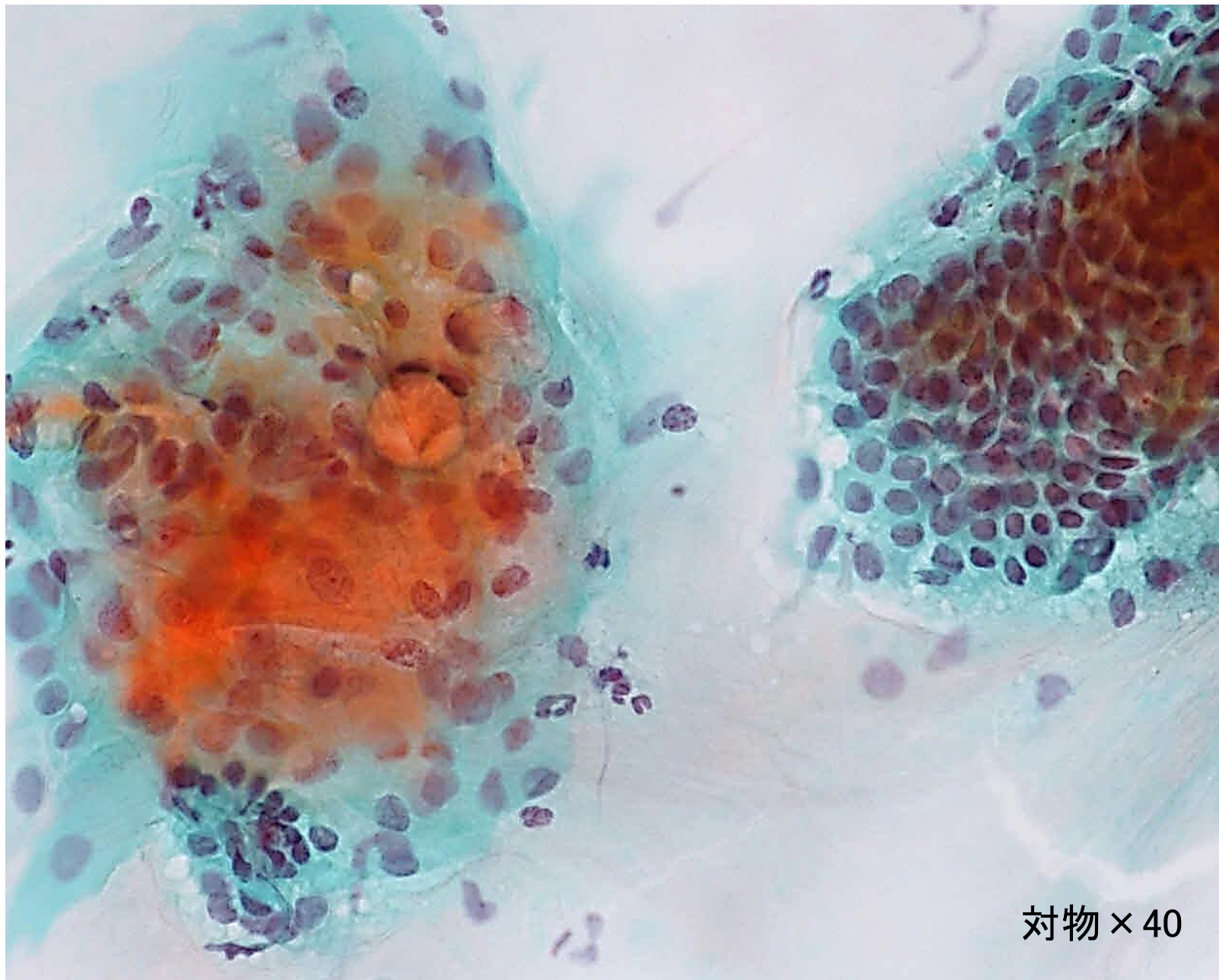


症例10 ②



対物 × 40

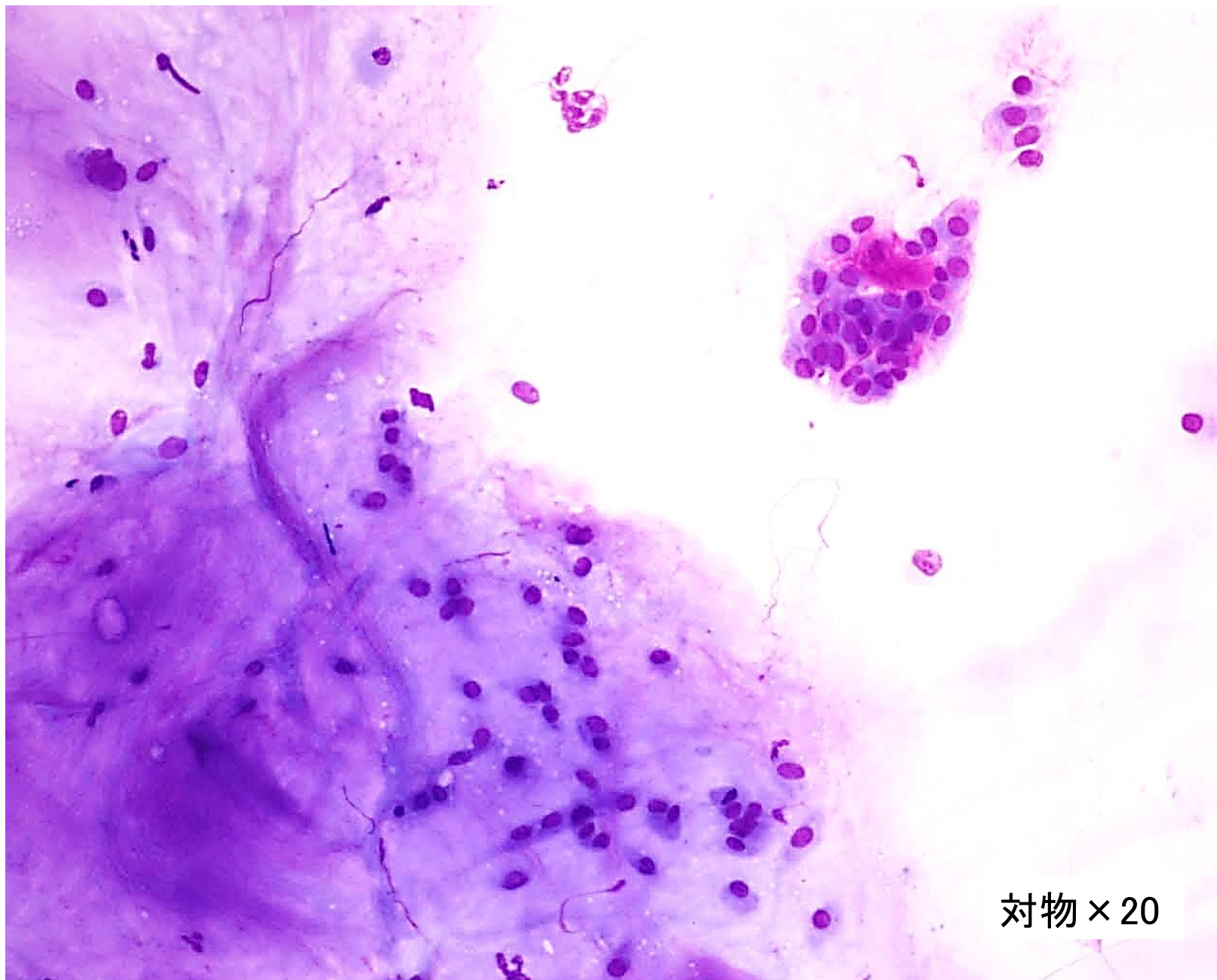
症例11 ③



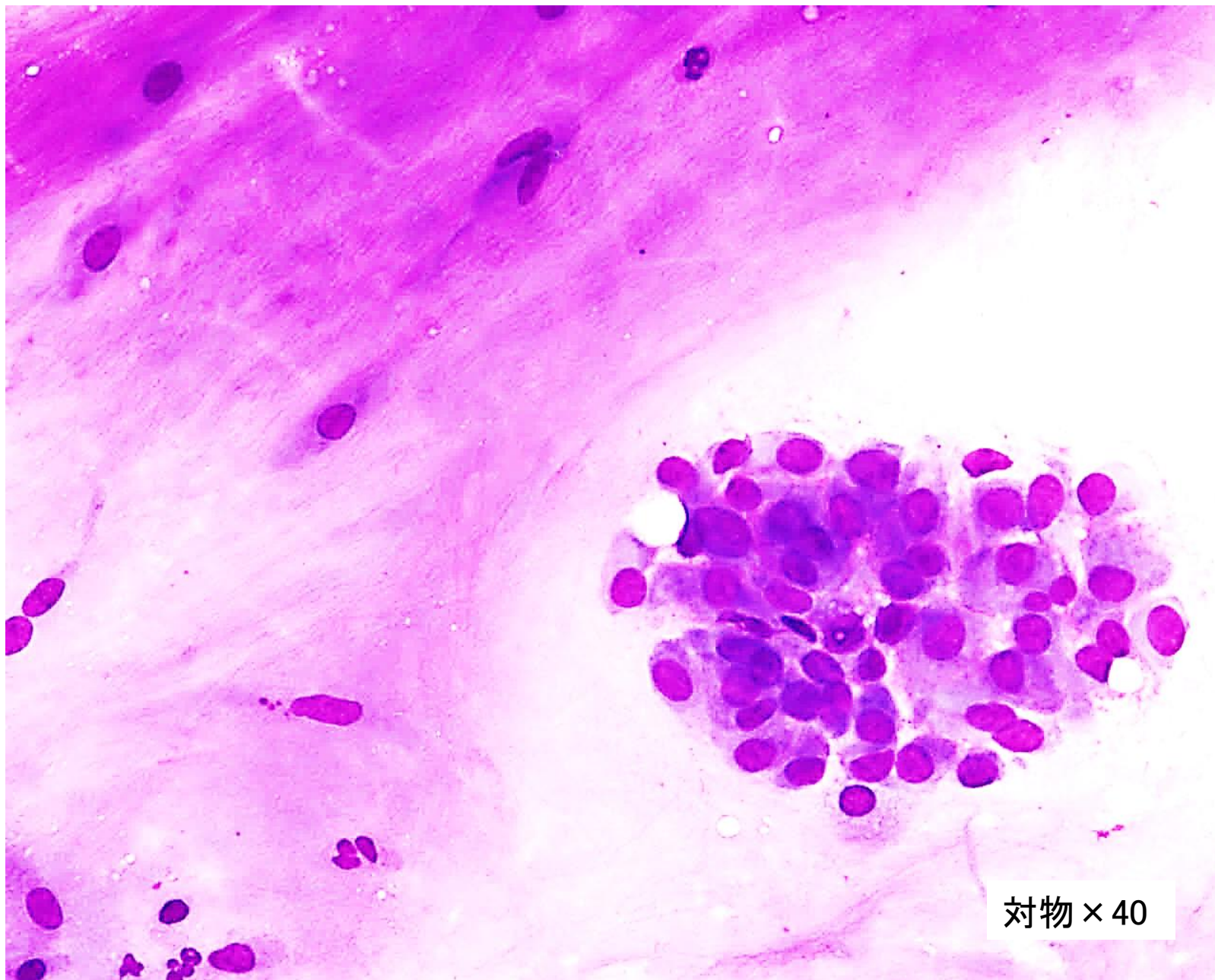
対物 × 40



症例11 ④



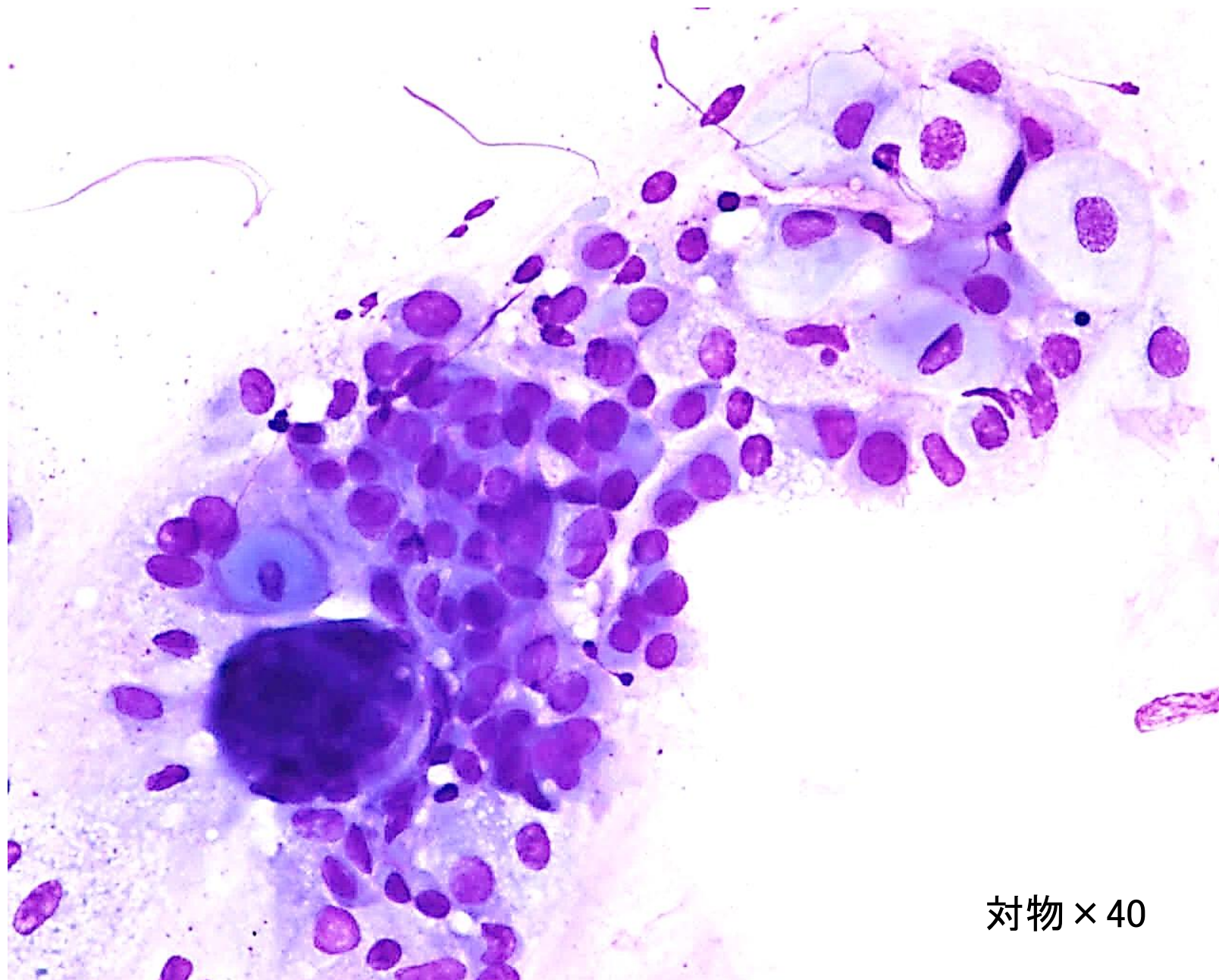
症例11 ⑤



対物 × 40



症例11 ⑥



対物 × 40

# 第1選択 ミラノシステム診断区分

1. 不適正
2. 非腫瘍性
3. 意義不明な異型 (AUS)
4. 良性腫瘍
5. 良悪性不明な腫瘍 (SUMP)
6. 悪性疑い
7. 悪性



## 第2選択 推定組織型

1. 正常腺房細胞
2. 多形腺腫
3. ワルチン腫瘍
4. 粘表皮癌
5. 唾液腺導管癌